



ELEKTRO
hecht



1962 - 2012

50 JAHRE HAUS- UND SICHERHEITSTECHNIK

CHRONOLOGIE

28. JULI 1962

Gründung der Firma durch Günther Hecht in Pfullingen (Eintragung in die Handwerksrolle der Handwerkskammer Reutlingen).



1964

Übernahme der Reutlinger Elektrofirma Karl Deuschle mit kleinem Ladengeschäft in der Kanzleistraße 18 und Werkstatt in der Museumsstraße.

Den Verkauf übernimmt Frau Irmgard Hecht. Der erste Mitarbeiter wird eingestellt.

1968

Erweiterung der Verkaufsräume in das Eckhaus Kanzleistraße 22. Zum Sortiment an Elektrogroß- und Kleingeräten sowie Rundfunk- und Fernsehgeräten kommen nun auch Leuchten dazu. Auch der Mitarbeiterstamm wird weiter ausgebaut. Die Lagerräume werden in die Kanzleistraße 20 verlegt.



1970

Übernahme des Elektrobetriebs Reiser in der Reutlinger Albstraße samt Mitarbeitern, Auszubildenden und Lagerware.



1973

Bau eines Gewerbegebäudes in der Pfullinger Uhlandstraße 74.

1977

Übernahme der Firma Otto Gokenbach in Reutlingen samt Mitarbeitern und Auszubildenden.

Die Firma Elektro Hecht zählt jetzt 30 Mitarbeiter. Günther Hecht wird zum Obermeister der Elektroinnung Reutlingen, zum Verbandsvorsitzenden der elektrotechnischen Handwerke Südwestfalen-Hohenzollern sowie zum Vorsitzenden der Tarifkommission des Elektroverbandes Baden-Württemberg gewählt. Diese Ehrenämter geben neue Impulse für den Betrieb und ermöglichen ausserdem den Blick über den Tellerrand hinaus.

1978

Umwandlung der Firma von „Günther Hecht, Elektroinstallationsbetrieb“ zu „Elektro Hecht GmbH“ und „Elektro Hecht GmbH & Co. KG“ mit Geschäftsadressen in der Reutlinger Kanzleistraße 18 und der Pfullinger Uhlandstraße 74.

1984

Wahl von Günther Hecht zum Präsidenten der Handwerkskammer Reutlingen. Dieses Ehrenamt wird neben dem täglichen Einsatz als Geschäftsführer der Firma bekleidet.

1988

Sohn Volker kommt nach Abschluss seiner Ausbildung zum Feingeräte-Elektroniker in die Firma. Er macht zunächst eine kaufmännische Lehre im väterlichen Betrieb.

1989

Aus den neuen Bundesländern kommen Praktikanten nach Reutlingen, um im Betrieb Elektro Hecht GmbH & Co.KG Erfahrungen zu sammeln.

1990

Kauf des Gebäudes Kanzleistraße 18 in Reutlingen, in dem das Ladengeschäft und die Rundfunkwerkstatt untergebracht ist.

1994

Volker Hecht übernimmt nach bestandener Meisterprüfung Mitverantwortung im Betrieb.

Das Reutlinger Unternehmen ist für den Verkauf von Leuchten, HiFi-, Video-

und Fernsehgeräten, Elektrokleingeräten, Hausgeräten und Installationsmaterial für den Heimwerker zuständig, außerdem ist hier der Kundendienst angesiedelt. Der Pfullinger Betrieb bietet Sprech- und Telefonanlagen, Brandmeldeanlagen, Haus- und Sicherheitstechnik, EDV-Netzwerke, Torantriebe und Schrankenanlagen, Beschallungsanlagen, Video-Überwachungsgeräte und lichttechnische Anlagen. Von hier aus wird auch der tägliche Einsatz der Service-Mitarbeiter und Monteure gesteuert.

Zwölf Montage- und Kundendienstfahrzeuge sind jetzt täglich im Einsatz. Im Reutlinger Betrieb sind 13 Mitarbeiter und Mitarbeiterinnen beschäftigt, im Pfullinger Betrieb 19 Mitarbeiter, davon fünf Lehrlinge.

1995

Abrundung der Angebotspalette durch den Erwerb der Firma Werner Pfeleiderer GmbH, Pfullingen, mit 15 Mitarbeitern und einem qualifizierten Angebot an Automatisierungstechnik und Personenschutzanlagensystemen.

1997

Umzug der Montage- und Serviceabteilung nach Pfullingen in die Römerstraße 96. Somit sind Elektro Hecht Pfullingen und die zwei Jahre zuvor in die Firmengruppe integrierte Werner Pfeleiderer GmbH auf dem gleichen Betriebsgelände. Beide Firmen ergänzen sich und werden zu einer schlagkräftigen Einheit im Bereich Haus- und Gebäudeleittechnik.



2000

Baubeginn des Neubaus in der Römerstraße 80. Das Gebäude soll künftig auf ca. 3000 m² Werk- und Produktionsstätten, sowie Verwaltungs-, Verkaufs-, Konferenz- und Schulungsräume für beide

Firmen beinhalten.

2001

Einzug ins fertiggestellte Dienstleistungszentrum in der Römerstraße 80 in Pfullingen.

Nicht nur die Produktions- und Werkstätten beider Firmen, die Klein- und Haushaltsgeräte-Service-Werkstatt, sondern auch die bisher im Stammhaus in Reutlingen angesiedelte Verwaltung zieht ins neue Haus.

2002

Neueröffnung eines Haus- und Kleingerätestudios im jetzt ebenfalls fertig gestellten Verkaufsraum in Pfullingen im Dienstleistungszentrum Römerstraße 80.

Hier kann der Kunde jetzt auch, wie in den Verkaufsräumen in Reutlingen, unter fachkundiger Beratung Haus- und Kleingeräte auswählen. Eine technische Abteilung informiert die Kunden über Installationsmaterial, Sprech- und Telefonanlagen sowie allerlei technische Fragen.



2004

Zertifizierung der Firma Elektro Hecht nach DIN EN ISO 9001:2000 und nach DIN EN 14675.

2008

Umbau und Renovierung des Elektrofachgeschäfts in der Reutlinger Kanzleistraße.

Das Geschäft hat zwar nicht mehr Verkaufsfläche erhalten, wirkt aber durch das neuartige Shop-in-Shop Konzept wesentlich großzügiger und moderner. Die modernen HiFi-Artikel präsentieren sich von nun an in einer angemessenen und ansprechenden Umgebung.



2012

50 Jahre Elektro Hecht
Im Jubiläumsjahr präsentiert sich unsere Firma in Reutlingen und im Dienstleistungszentrum in Pfullingen mit fast 50 Mitarbeitern. Der Fuhrpark besteht jetzt aus 21 Service- und Montagefahrzeugen.



21 SERVICEFAHRZEUGE - IMMER FÜR SIE UNTERWEGS



UNSER TECHNIKERTEAM



UNSER VERKAUFS- UND BÜROTEAM

REUTLINGEN KANZLEISTRASSE 18

Bereits seit 1964 gibt es die Reutlinger Verkaufsräume in der Kanzleistraße 18. Dort erwartet Sie eine große Auswahl an folgenden Artikeln:

Unterhaltungselektronik

- Soundsysteme
- Heimkinoausstattung
- LCD- und Plasmabildschirme, TV-Geräte
- DVD, Video

Leuchten

- Deckenleuchten
- Wandleuchten
- Außenbeleuchtung
- technische Leuchten
- LED-Leuchten
- Sonderleuchten

Elektrogeräte

- Kaffevollautomaten
- Haushaltselektrogeräte
- Elektrogeräte für Körperpflege
- und vieles mehr...

Elektrogroßgeräte wie Herde, Kühlschränke oder Waschmaschinen bzw. Trockner bieten wir in großer Auswahl in unserem Pfullinger Ladengeschäft an.



BOSE PRÄSENTATIONSRAUM IM SHOP-IN-SHOP-KONZEPT

Telekommunikation

- Telefone, Faxgeräte
- Anrufbeantworter

Elektromaterial

- Elektro-Ersatzteile
- Leuchtmittel
- Batterien
- und vieles mehr...

SERVICE

LIEFERSERVICE

Auf Wunsch liefern wir Ihr neues Elektrogroßgerät gerne zu Ihnen nach Hause. Die Inbetriebnahme des Geräts in Ihrer Wohnung gehört ebenso selbstverständlich dazu wie die Entsorgung Ihres Altgeräts. Dieser Service ist beim Kauf eines Neugeräts für einen geringen Aufpreis zu erhalten.

KLEINGERÄTESERVICE

Defekte Kleingeräte - vom Rasierer bis zur Stehlampe - reparieren wir meist in unserem Dienstleistungszentrum in der Pfullinger Römerstraße. So erhalten Sie Ihr Gerät schnell wieder zurück.

HAUSGERÄTE- UND RUNDFUNK-SERVICE

Ihr Gerät reparieren unsere Kundendiensttechniker nach Möglichkeit direkt bei Ihnen in der Wohnung. Sollte die Reparatur einmal nicht vor Ort durchgeführt werden können, nehmen wir Ihr Gerät mit und reparieren es in unserer Werkstatt. Einfach und bequem.



PFULLINGEN RÖMERSTRASSE 80

Die Verkaufsräume in Pfullingen befinden sich seit 2002 in der Römerstraße. Kunden besuchen das Geschäft gerne, nicht zuletzt wegen seiner zahlreichen Kundenparkplätze direkt neben dem Geschäft.

Elektrogeräte

- Waschmaschinen, Wäschetrockner
- Kühl- und Gefriergeräte
- Kochstellen
- Kaffevollautomaten
- Haushaltselektrogeräte
- Gefahrenmelder (z. B. Rauchmelder)

Telekommunikation

- Telefone, Faxgeräte, Anrufbeantworter

Leuchtmittel

- Energiesparlampen, Halogenlampen,
- LED-Leuchtmittel
- Hochdruckentladungslampen
- Leuchtstofflampen
- Allgebrauchsglühlampen

Medientechnik & Beschallungsanlagen

- Beamer, Leinwände
- LCD- und Plasmabildschirme

- Lautsprecheranlagen
- Steuereinheiten
- Mikrofone

Funktechnik

- Digitale und analoge Funkmeldeempfänger
- Funkgeräte
- Fahrzeugfunk

Eine große Auswahl an HiFi- und TV-Geräten finden Sie in unserem Ladengeschäft in Reutlingen.



VERKAUFSRÄUME 1975 - 2012

FAHRZEUGFLOTTE 1962 - 2012

ELEKTROINSTALLATIONEN

Hochkomplexe Gesamtlösungen der elektrotechnischen Installationen sind für unsere qualifizierten Mitarbeiter kein Problem.

Unser Aufgabengebiet umfasst hier:

LEITUNGSWEGE

Das Einlegen von Leerrohrsystemen ebenso wie das Erstellen von Mauerschlitzen und Kernbohrungen gehört ebenso wie die Montage von Kabeltrassen und Rinnen zu den vorbereitenden Maßnahmen am Bau.

LEITUNGSVERLEGUNG

In die erstellten Leitungswege verlegen wir Leitungen für EDV und Kommunikation, Bildübertragung, Sicherheitstechnik, Beschallung und zur Energieversorgung. Für sicherheitsrelevante Anwendungen auch mit Funktionserhalt im Brandfall.

VERTEILER

Verteiler und Zählerplatzanlagen mit Sicherungselementen, Leitungs- und Fehlerstromschutzschaltern, Überstromschutzeinrichtungen und Abgangklemmen liefern wir aus eigener Fertigung und montieren diese auf der Baustelle.

INSTALLATIONSGERÄTE

Aus einer großen Auswahl an unterschiedlichsten Installationsgeräten wie Schalter, Steckdosen und EIB-Bediengeräten in den verschiedensten Farben und Oberflächen montieren wir ganz nach Ihren Wünschen. Eine Vielzahl von einsetzbaren Sensoren wie z.B. Wetterstationen, Dämmungsschalter, Bewegungs- und Präsenzmelder sorgen für Komfort.

BELEUCHTECHNIK

Für die Beleuchtung von Büro-, Verwaltungs- und Fertigungsräumen bis hin zu Event- und Effektbeleuchtungen bieten wir Ihnen ein breites Angebot, ob konventionell oder bereits in LED Technik.

Selbstverständlich übernehmen wir auch die regelmäßige Wartung, wobei für uns als Fachbetrieb des Elektrohandwerks der Sicherheitsgedanke eine große Rolle spielt.



INSTALLATION & SERVICE

ELEKTROINSTALLATION

Energieverkabelungen, EDV- und Kommunikationsnetzwerke, Beleuchtungsanlagen, Überwachungs- und Sicherheitstechnik.

ALTBAUSANIERUNGEN

Elektrotechnische Modernisierung bestehender Gebäude (auch denkmalgeschützte Gebäude).

VERTEILUNGEN

Montage und Anschluss von Energie- und Schwachstromverteilungen.

GEBÄUDELEITTECHNIK

Entwicklung und Installation von Gebäudeleittechniklösungen wie EIB-/KNX-, Luxmate und PHC-BUS-Steuerungen.

Wir bieten Ihnen von der ersten Idee über die detailgenaue Planung bis hin zum Aufbau und zur Inbetriebnahme alle Leistungen aus einer Hand.



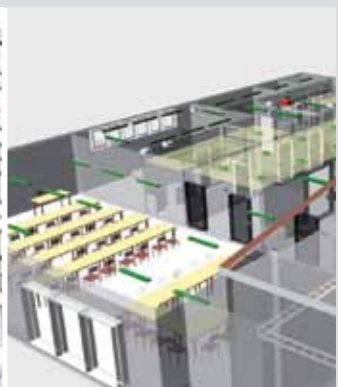
PHOTOVOLTAIKANLAGEN

Die mit unseren Solarmodulen gewonnene Energie wird durch einen Wechselrichter in Wechselstrom umgewandelt und kann so ins öffentliche Stromnetz eingespeist oder selbst verwendet werden. Dafür garantiert der Staat eine gleich hohe Einspeisevergütung über 20 Jahre. Photovoltaik ist nach wie vor lukrativ – als nachhaltige Kapitalanlage und als Beitrag zum Klimaschutz!

Wir von Elektro Hecht legen Wert auf höchste Qualität. Deshalb arbeiten wir mit den führenden Herstellern und Lieferanten zusammen. Damit sichern wir Ihnen den höchstmöglichen Ertrag aus Ihrer Anlage.

UNSERE LEISTUNGEN:

- Erfassung aller planungsrelevanten Daten vor Ort
- Planung und Leistungsoptimierung der Anlage unter Berücksichtigung der örtlichen Gegebenheiten
- Erstellung eines individuellen Angebots
- Montage der Unterkonstruktion, Setzen der Dachhaken, Montage der Module, Installation der Wechselrichter, Verkabelung und Anschluss aller Leitungen, Erdung des Modulfelds
- Anmeldung der Anlage beim Energieversorger und der Bundesnetzagentur
- Erstellen von Dokumentationen und Zertifikaten
- Inbetriebnahme und Einweisung des Bauherrn in die Anlage
- Leistungsabgabe-Check nach ca. einem Monat Betriebszeit
- Wartung der Anlage



TECHNISCHES BÜRO

In unserem technischen Büro planen und betreuen unsere Mitarbeiter Projekte verschiedenster Art. Zusammen mit unseren Kunden analysieren wir deren Bedarf, definieren mit Ihnen den gewünschten Umfang und konstruieren mit modernster CAD-Technik Pläne und 3D Zeichnungen.

Die Programmierung und Visualisierung von Gebäudeleittechnik sowie Bus-Steuerungen ganz auf Ihre Anwendung zugeschnitten führen wir gerne nach Ihren Wünschen aus. Ganz egal ob Sie Ihre Leuchten und Geräte lieber am Schalter, am Touch-Bildschirm oder über Ihr Smartphone bedienen möchten.

Ist der Auftrag erteilt, sorgen wir für die praktische Umsetzung, koordinieren und überwachen den Projektlauf bis zur Abnahme. Unsere Meister haben langjährige Erfahrung in Gebäude- und Infrastruktursystemen und finden für jede Anforderung die richtige Lösung! Auch für Ihr Projekt!

BOS-FUNK

Feuerwehr, Deutsches Rotes Kreuz und andere Organisationen im Dienste der Allgemeinheit sind auf moderne und reibungslos funktionierende Kommunikation angewiesen. Wir von Elektro Hecht setzen hier auf die Produkte namhafter und vor allem zuverlässiger Hersteller von Kommunikationssystemen für die Verbindung der Dienste untereinander.

Unsere Kompetenz reicht von der Ausrüstung für BOS mit Funksystemen und Meldeempfängern bis hin zur kompletten Fahrzeugausrüstung, sowie Gebädefunkanlagen und Aufbau und Wartung von Antennenanlagen.



ANTENNENANLAGEN

Für verschiedene Systempartner rüsten wir Landkreise in Baden-Württemberg und Bayern mit digitalen Alarmierungssystemen und Gleichwellenfunkanlagen für die nicht-polizeilichen Behörden und Organisationen mit Sicherheitsaufgaben (BOS) aus.

Der Aufbau der Antennenanlage inklusive der oft sehr langen und aufwändigen Kabelwege gehört ebenso zu unserem Aufgabengebiet wie der Erdung und der Blitzschutz der Anlagen.



Die Funkanlagen-schränke versorgen wir mit der nötigen Stromversorgung und integrieren das Notstrommanagement. Der Aufbau der Funkanlage und die Inbetriebnahme gehören ebenfalls zu unseren Leistungen.

OBJEKTFUNKANLAGEN

In großen baulichen Anlagen mit massiven Stahlbetondecken, Treppenhäusern, Klimaschächten usw. ist eine Funkverbindung oft nicht möglich. Doch auch in solchen Gebäuden muss bei Einsätzen für die Feuerwehr eine zuverlässige Kommunikation sichergestellt sein. Gebädefunkanlagen stellen eine Verbindung in alle Gebäudeteile sicher, so dass die einsatztechnischen Richtlinien der Feuerwehr eingehalten werden können.

Mit einer Funkfeldmessung können wir die Gebäudedämpfung und somit die Notwendigkeit einer Anlage für den Gebäudefunk feststellen und ein Konzept für eine funktechnische Versorgung des jeweiligen Gebäudes erarbeiten.



EINSATZZENTRALEN

Die von uns eingesetzte Technik in Einsatzzentralen für Feuerwehr und

Rettungsdienst ermöglichen den Disponenten einen bedienerfreundlichen Zugriff auf die Kommunikationseinrichtungen wie Funk, Telefon und Internetdienste.



So ist eine schnelle und sichere Koordination der Einsatzkräfte möglich. Unsere Systeme senden Einsatzinformationen über Einsatzadresse und ausrückende Fahrzeuge übersichtlich auf Großbildschirme und Alarmdrucker in die Fahrzeughallen. Über Funk eingehende Statusmeldungen der ausgerückten Fahrzeuge aktualisieren den Anzeigenmonitor ständig. Eine Schnittstelle zur Gebäudeleittechnik ermöglicht automatisierte Funktionen wie Beleuchtung und Zutrittskontrolle im Alarmfall.



FAHRZEUGAUSRÜSTUNG

Die Ausrüstung von kommunalen Einsatzfahrzeugen mit Betriebs- oder BOS-Funk gehört ebenso zu unserem Angebot wie die Montage und der Einbau von Sondersignalanlagen und Verkehrsleiteinrichtungen. Hier setzen wir modernste Technik namhafter Hersteller ein. Ob LED-Technik, Doppelblitz- oder Drehspiegelanlagen im optischen Warnbereich oder Pressluftfanfaren und elektronische Signalhörner im akustischen Bereich, wir haben für jede Anwendung die richtigen Komponenten.



Für Einsatzleitfahrzeuge halten wir robuste Systeme für den mobilen Einsatz bereit. 4m Band, 2m Band und Digitalfunkanlagen werden ebenso wie Fax, Telefon und EDV Anlagen unabhängig von dem Betrieb eines Stromerzeugers über Stunden durch intelligente Batterie und Wandlertechnik in Betrieb gehalten.



BRANDMELDEANLAGEN

Brandmeldeanlagen schützen Menschen und Betriebseinrichtungen durch eine sichere, schnelle und eindeutige Detektion von Brandherden. Sie arbeiten mit modernsten automatischen und manuellen Brandmeldern. Im Alarmfall werden die im Gebäude anwesenden Personen gewarnt, die Feuerwehr und externe Leitstellen alarmiert.



Für jede Anwendung halten wir entsprechende Meldertypen bereit. Außer den üblichen automatischen Brandmeldern setzen wir auch Mehrkriterienmelder sowie in sensiblen oder wartungsintensiven Bereichen linienförmige Rauch- und Wärmemelder oder Rauchansaugsysteme ein. Als zertifiziertes Unternehmen planen und errichten wir Brandmeldeanlagen nach Ihren und baurechtlichen Anforderungen. Ein Instandhaltungs- und Wartungskonzept bieten wir unseren Kunden ebenfalls an.



LAGERSICHERHEITSSYSTEME

Lagerplatz ist heutzutage teuer. Deshalb setzen sich Hochregallager immer mehr durch. Sie bieten optimale Ausnutzung der vorhandenen Fläche, hohe Flexibilität und Wirtschaftlichkeit.

Doch Hochregallager müssen wegen der bauartbedingten Enge ihrer Lagergassen entsprechend gesichert sein. Werden solche Gänge sowohl von Personen als auch von Fahrzeugen benutzt, gelten sie bei Berufsge nossenschaften und Gewerbeaufsichtsamtern als Verkehrswege und sind somit eine Gefahrenzone für Mensch und Maschine.

Mit einer Personenschutzanlage kommt die Lösung in Form einer stationären Schutzeinrichtung. Sie bringt den Vorteil, dass sich Personen und Fahrzeuge niemals gleichzeitig in einer Lagergasse aufhalten können. Durch diese Schutzeinrichtung wird Unfällen vorgebeugt und optimale Sicherheit gewährleistet.

Dabei ist das Prinzip - egal ob Durchgangslager oder Sackgasse - stets dasselbe: Lichtschranken, die je nach Bauart des Hochregallagers angebracht sind, registrieren, ob sich eine Person oder ein Fahrzeug im abgesicherten Bereich aufhält.



BESCHALLUNGS- UND MEDIEN-TECHNIK

Für Besprechungen, Seminare und Konferenzen ist der Einsatz moderner Medientechnik unumgänglich. Auch Beschallungstechnik gewinnt in diesen Bereichen mehr und mehr an Bedeutung, sorgt sie doch für bessere Verständlichkeit unter den Zuhörern und nicht zuletzt dafür, dass der Redner seine Stimme nicht überanstrengen muss.

Der moderne Medienraum ist deshalb heutzutage mit Leinwand, Beamer, Flipchart, Magnetwandtafeln, interaktiven Witheboards, Visualiser ausgestattet. Ergänzt werden die visuellen Medien durch Lautsprechersysteme, die zum einen satten Sound für den Medienton aber auch hervorragende Sprachverständlichkeit für Moderatoren oder Konferenz- bzw. Diskussionsanlagen bieten. Hochwertige Mikrofontechnik kommt hier ebenfalls zum Einsatz.



Doch die Medientechnik findet auch noch weitere Anwendungsbereiche. So kommen beispielsweise LCD- oder LED-Monitore als Besucherleitsysteme zum Einsatz. Auch im Empfangsbereich einer Firma machen großformatige Präsentationsbildschirme eine gute Figur.

Bei der Beschallungstechnik ist der Einsatzbereich ebenfalls breit gefächert. Von der „kleinen“ Raumbeschallung wie z.B. in Besprechungsräumen, Hintergrundbeschallung von Verkaufsräumen und Restaurants bis zur Großraumbeschallung von Sport- und Stadthallen sowie in Kirchen bieten wir für jede Anwendung eine sinnvolle und einzigartige Lösung. Wir beraten Sie bei der Technikauswahl, planen die Umsetzung der Systeme und übernehmen die Installation vor Ort. Sollte bereits eine Anlage vorhanden sein, so prüfen wir, in wie weit diese mit aktueller Technik ergänzt oder aufgerüstet werden kann und haben dabei Ihr Budget jederzeit im Auge.



EDV- UND TELEFONTECHNIK



Modernste Telekommunikation ist heutzutage Standard. Dabei sind maßgeschneiderte Kommunikationslösungen ausschlaggebend und damit sind Sie bei uns genau richtig. Wir planen Ihr Netzwerk, verlegen die Leitungen und installieren die Anschlussgeräte. Gerne führen wir auch die Anmeldung beim Netzanbieter für Sie durch - dies gehört ebenso zu unserem Service wie die Vorort-Beratung bei Ihnen zu Hause oder in einem unserer Verkaufsräume.

EDV-FUNKLÖSUNGEN

Über Funk verbinden wir Ihre örtlichen Firmenstandorte oder Ihr Home Office und koppeln so Ihre EDV-Netzwerke zu einem großen Netzwerk zusammen. Mit Übertragungsgeschwindigkeiten, die sich weit von Internet oder Drahtverbindungen abheben.



TÜRKOMMUNIKATION

Wohnungsstationen sind die Sprech- und Bedieneinheiten an der Wohnungstür und die Gegenstücke zur Türstation außen. Wir bieten Ihnen Geräte im Design passend zum Schalterprogramm mit Hörer oder Freisprechen und TFT Farbdisplay.



Was in Firmengebäuden mit einem hohen Sicherheitsstandard längst üblich ist, bieten wir Ihnen mit den Keyless In-Systemen auch für Ihr privates Haus: den schlüssellosen Zugang. Die Technologie basiert auf elektronischen und biometrischen Systemen wie Fingerprint, Codetastatur und Transponder. Diese Systeme können entweder als alleinstehende Geräte oder innerhalb eines Türkommunikationssystems installiert werden.



INDUSTRIEANLAGEN

Ob Sondermaschinen oder jegliche Anlagen für die Industrie: wir führen die Installationen, Inbetriebnahmen, sowie Wartungen und Reparaturarbeiten durch. Auch Störungen an Maschinen werden von uns schnellstmöglich behoben, um die Ausfallkosten für den Kunden so gering wie möglich zu halten. Für uns sind das tägliche Einsätze in der Industrie.

Die Aufträge können von der Entwicklung und Planung bis hin zur Endmontage durch uns realisiert werden. Hierbei ist die Absprache und das gute Verhältnis zu unseren Kunden für uns selbstverständlich und wichtig, ebenso das präzise und qualitative Arbeiten.

Zusätzlich halten wir ein reichliches Sortiment an Ersatzteilen für die Automatisierungstechnik bereit, so dass wir dem Kunden alles aus einer Hand anbieten können.



GEBÄUDELEITTECHNIK

Gebäudeleittechnik dient zur Überwachung und Steuerung von Gebäuden. Dabei ist dieser Bereich längst nicht mehr nur für Großgebäude wie z.B. Firmengebäude interessant. Gebäudeleittechnik findet mittels einfacher Software vermehrt den Einzug in Privathäuser.



Durch das Einsetzen von Visualisierungssoftware wird die Darstellung technischer Vorgänge in einer dem Nutzer verständlichen Art und Weise graphisch dargestellt. Über das Bussystem innerhalb des Gebäudes werden beispielsweise die Daten der Heizungsregler und Stromquellen gesammelt und bildet so die Datengrundlage der Visualisierung. Dabei reduziert sich der Einsatz von Gebäudeleittechnik nicht nur auf das Management von einzelnen Gebäuden, sondern ist auch in der Lage abgesetzte, d.h. über Modem oder TCP/IP angebundene Anlagen zu überwachen.

Der hierzu eingesetzte Europäische Installationsbus (EIB) ist ein Standard, der beschreibt, wie bei einer Installation Sensoren und Aktoren in einem Haus miteinander verbunden werden können und der festlegt, wie beide miteinander kommunizieren. Der EIB steuert zum Beispiel die Beleuchtung und Jalousien beziehungsweise Beschattungseinrichtungen, die Heizung sowie die Schließ- und Alarmanlage. Mittels EIB ist auch die Fernüberwachung und -steuerung eines Gebäudes möglich. Eine Steuerung erfolgt dabei über den Benutzer selbst oder über einen mit entsprechender Software ausgerüsteten Computer.

EIB wird vor allem bei neuen Wohn-, Zweckbauten und Firmengebäuden installiert, kann jedoch auch bei der Modernisierung von Altbauten nachträglich eingebaut werden. Entsprechende Netz-Bus Varianten ermöglichen die Steuerung auch über das vorhandene Stromnetz.

Eine zentrale Anzeige von Überwachungs- und Störmeldungen mit bedarfsweiser Weitergabe der Meldungen an Ihr Handy oder eine ständig besetzte Stelle in Ihr System ist bei dieser Technik ebenfalls möglich.



SCHALTSCHRANKBAU

Energieverteilungs- und Zähleranlagen, Schaltschränke für Gebäudeleittechnik und Automatisierungstechnik sowie den Sondermaschinenbau fertigen wir ebenso wie Schwachstrom-, Telefon und EDV-Netzwerkverteiler. Selbstverständlich nutzen wir dabei die Vorteile des Computers bei der Planung - CAD ist für uns kein Fremdwort.

Anhand der Pläne und Dokumentationen, die wir unseren Kunden selbstverständlich mitliefern, lassen sich spätere Arbeiten selbst an komplizierten Anlagen einfach und kostengünstig erledigen.

Nach der Produktion werden die Verteiler und Schränke zur Montage an unsere Montageteams weitergeleitet oder direkt an den Kunden ausgeliefert. Zum Verladen der oft schweren Anlagenteile stehen uns ein Gabelstapler sowie eine Krananlage zur Verfügung.



IRMGARD UND GÜNTHER HECHT

Seit 50 Jahren zählt die Firma Elektro Hecht zu den renommiertesten Ansprechpartnern in der Region Reutlingen und darüber hinaus, wenn es um Fragen der Elektrotechnik geht. Ob Installation, Wartung oder Service – bei Elektro Hecht finden Sie - private ebenso wie gewerbliche Kunden - immer den richtigen Ansprechpartner.

In Jahr 2012 begehen wir unser 50-jähriges Firmenjubiläum! Ein guter Anlass uns bei unseren Kunden und Mitarbeitern für das Vertrauen und die langjährige Partnerschaft zu bedanken.

Ein gutes Miteinander, Respekt und partnerschaftlicher Umgang haben es ermöglicht, unsere Firma in 50 Jahren zu dem wachsen zu lassen, was sie heute ist.

An uns gestellte Aufgaben wurden nicht nur abgearbeitet sondern haben uns stehst inspiriert moderne Techniken anzuwenden und zu beherrschen.



CHRISTINE UND VOLKER HECHT

Trotz einer Vielzahl neuer Techniken steht der Nutzer immer im Fokus unseres Wirkens. Die eingesetzte Technik soll nicht nur modern und innovativ, sondern vor allem für unsere Kunden komfortabel und bedienbar sein. So werden wir auch weiterhin bestrebt sein unsere Kunden professionell und kompetent zu beraten.

Ihre Wünsche und Ideen sind unsere Motivation auch weiterhin immer mit aktueller, sicherer und benutzerfreundlicher Technik Ihnen den Alltag so unkompliziert wie nur möglich zu machen.

Vielen Dank für Ihr Vertrauen.

Auf gute Zusammenarbeit!

Ihr Team von Elektro Hecht



Fachbetrieb der
Elektroinnung Reutlingen

KONTAKT

Elektro Hecht GmbH & Co. KG
Römerstraße 80
72793 Pfullingen

Kanzleistraße 18
72764 Reutlingen

Telefon 07121 / 3881 - 0
Fax 07121 / 3881 - 88

E-Mail: info@elektro-hecht.de
Web: www.elektro-hecht.de



ELEKTRO hecht